

本文件印制的目的仅为提供一般性的资料，对资料的准确性、时效性或者完整性不承担保证、担保或者其它任何形式的保证责任。因此，任何依赖，或者使用本文件所载内容之人士，应该自行承担所有的风险，并明确承担法律上所允许之最大程度的责任。

FRAMECAD, Steel FrameMaster, FrameMaster, 标记、所用的绿色是FRAMECAD有限公司之商标和资产。

FRAMECAD 有限公司，2011年版权所有。除非事先获得FRAMECAD有限公司的书面同意，否则禁止对本文件的任何部分内容进行复制。

若需获取更多信息，请联系：

新西兰奥克兰（总部）

FRAMECAD Ltd

Level 4, 149 Parnell Road, PO Box 1292
Auckland 1140, New Zealand

电话 +64 9 307 0411

传真 +64 9 307 7139

电邮 info@framecad.com

www.framecad.com

香港

FRAMECAD (Asia) Ltd

电话 +852 5321 3775

电邮 info@framecad.com

www.framecad.com

阿联酋迪拜

FRAMECAD Solutions (ME) FZ-LLC

Level 7, Suite 704, Al Thuraya Tower 1
Dubai Internet City

Dubai, United Arab Emirates

电话 +971 4 433 5675

传真 +971 4 429 0661

电邮 info@framecad.com

www.framecad.com

澳大利亚墨尔本

FRAMECAD Australia Pty Ltd

Unit 1, 15-21 Huntingdale Road
Burwood, Victoria 3125

电话 1300 FRMCAD (1300 376 223)

传真 +61 3 9830 6694

电邮 info@framecad.com

www.framecad.com



公司简介
轻钢龙骨建筑解决方案



创新 融合 持续

www.framecad.com



FRAMECAD™

欢迎了解轻钢龙骨设计、生产及建筑解决方案的前景

利用FRAMECAD技术及FRAMECAD建筑产品，您可以用前所未有的快捷速度和更经济的成本，将建筑灵感转化为商业现实。这一个完全可持续发展的建筑流程，集合了FRAMECAD软件和FrameMaster生产设备的智能，以国际建筑产品供应链为后盾，供应钢材、墙板材料、饰面材料、地板材料、隔层绝缘材料、屋顶材料以及建筑五金器具。

FRAMECAD是世界最先进的端到端龙骨架设计和生产系统，让您可以集中将生产精确冷弯型轻钢龙骨架的任务交由系统来决定，而非依赖生产工人或现场组装人员的技能水平。



马克·泰勒(Mark Taylor)
FRAMECAD董事长

一个可持续的建筑解决方案 是既快捷又精确的

“我始终认为可以找到一种智能化程度更高的方法把设计变成建筑。这种方法是，只要在生产过程中输入正确的信息，那么生产出来的构件就能够完美地结合在一起。

成型钢材和打孔的技术已经使用了数十年，但是打造一套精确的3D FRAMECAD模式，就是在设计和工程处理上都能顾及到当地环境条件和建筑惯例，才是一场真正的革命的开始。

FRAMECAD软件促使制造流程把3D模型迅速变成精确的现实。我们是这场革命的领导者，旨在加速设计和建造流程。

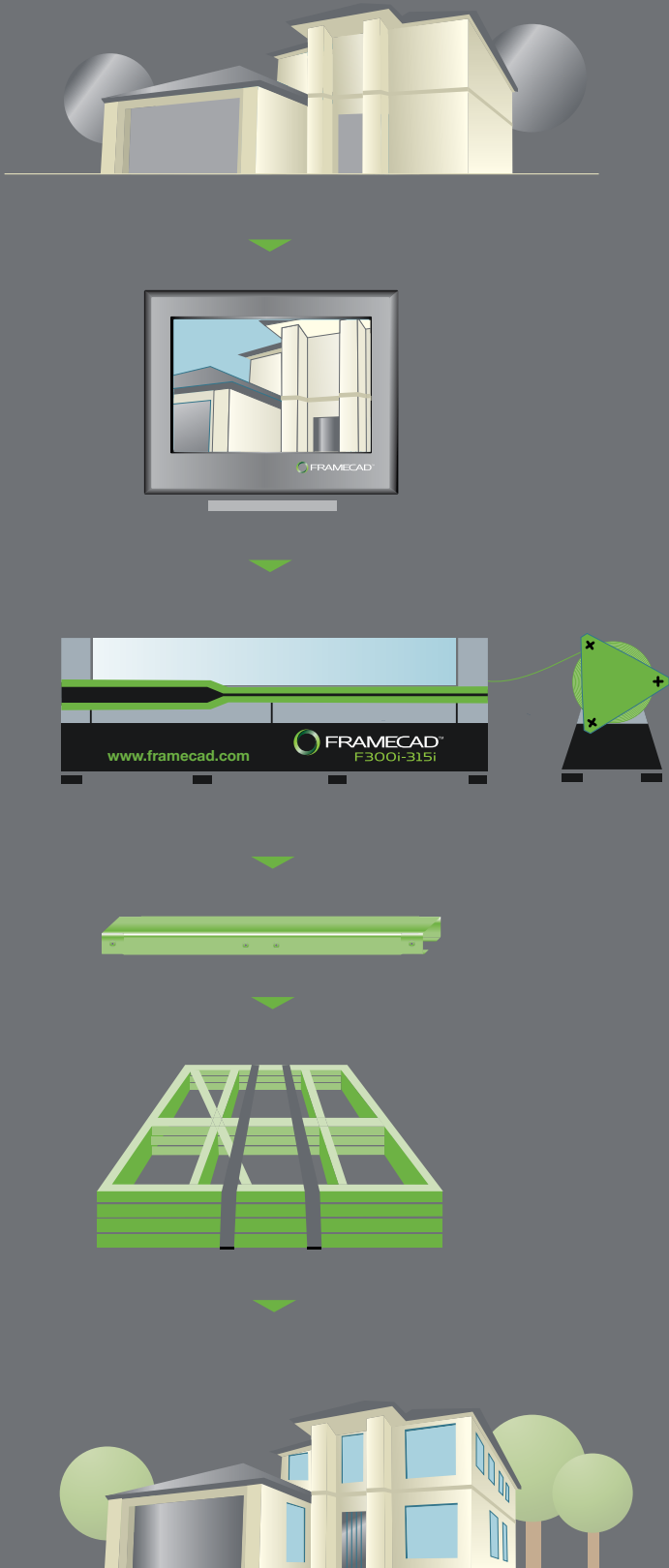
在我们寻求的方法中，面临的巨大挑战曾经是开发智能化的多功能软件，从多种数据资源中选取设计数据。为此，我们和其他领先的CAD软件开发商协作，务求使设计流程的智能化程度更高，更容易使用。制造设备好比计算机终端系统的打印机，只要您发出正确的指令，它就能实现精确输出。在我们的解决方案中，真正的智能部分是专业知识和可控制制造设备的软件。

我们的解决方案可以有效运转，是因为我们的团队具备所需的知识。我们拥有建筑系统研究员、软件开发人员、CAD设计师、工程师、机器控制专家、技术人员和现场施工专家。我们还有善于听取客户建议的服务人员。我们始终以市场需求作为出发点，因为只有能让客户提高生产力和质量的解决方案才是有价值的解决方案。

使用FRAMECAD Solutions的端到端设计和建造方法，让客户更大提高生产力，减少时间和人力资源。我们的团队承诺提供速度更快的建筑系统，生产比其它解决方案更好的产品。”

高级端到端流程

我们提供的解决方案涵盖顾问、设计、制造和材料供应，有强大的支持团队作后盾，有助您快速获取投资回报。



1) 建筑师设计的效果图

此流程先将建筑师的设计传输到 FRAMECAD Solutions 的设计、细节设计和工程软件。

2) FRAMECAD

用 FRAMECAD 软件设计并详细说明整个龙骨完成的设计文件可准备用于生产时，只需把它传输到FRAMECAD 制造设备上。

3) 材料优化

FRAMECAD钢材部和FRAMECAD建筑产品部提供一系列经过专门挑选的产品用于优化生产。

4) 生产

FRAMECAD制造设备然后生产每个龙骨构件，根据构件在龙骨上的安置位置进行相应的编号，避免施工时出错。

5) 各个构件

每个生成构件根据其在每块墙板上的具体位置，有各自独特的标记。按长度切割、预先打管线孔和固件孔、凹位、开槽，为快速组装作好准备。

6) 组装

在FRAMECAD制造设备生产出每个成品构件之后，通常在工厂里进行组装。将这些构件组装在一起，用螺丝加以固定，组成墙板和桁架。

7) 运输

将组装好的墙板和桁架运到施工现场。

8) 施工

在施工现场卸下墙板和桁架，确定好安置位置即可快速准确地进行安装。

9) 成品

在轻钢龙骨框架安装好之后，其余的建筑部分用就可以围绕着世界上最先进的FRAMECAD Solutions 端到端轻钢龙骨建筑解决方案来建造。

FRAMECAD™ 软件



FRAMECAD Architect 具有强大的建模能力，使用 FRAMECAD Architect 可轻松创造出精确的 3D 设计、建筑概念、专业 3D 动画制作及用于龙骨细节设计及生产的准确的工程施工图纸。

由于同时拥有 2D 和 3D 设计能力，FRAMECAD Architect 的设计过程比传统设计软件更为快捷。它同时整合了一份自动生成的材料表格和估算设施，可以快捷、准确地计算出设计成本。

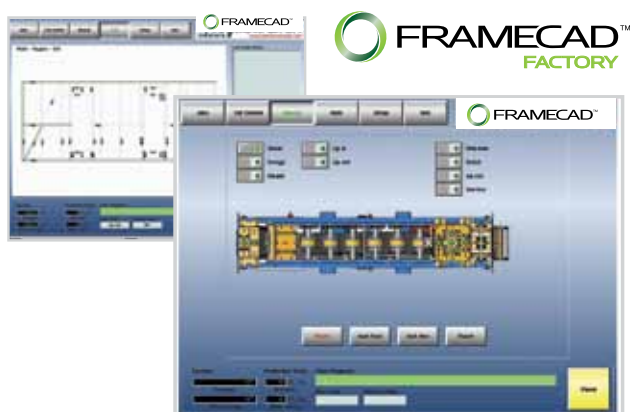


FRAMECAD ProDesign 具备完善的工程计算和结构分析功能，生成冷弯型钢龙骨结构 CAD 设计。此功能有利于优化材料利用率，从而降低建筑成本。使用 FRAMECAD ProDesign，您可以对冷弯型钢材墙体龙骨、桁架、底板、钢屋顶、墙板材料及防水板进行设计和工程计算、分析。



FRAMECAD Detailer 程序把细节流程、报价流程及制造流程紧密地集成在一起，其精确的信息可助您的设计符合不同地区的建筑规范、标准和惯例的要求。

只需输入所需龙骨的尺寸和类型（包括洞口尺寸），FRAMECAD Detailer 就将这些信息转换成详细的龙骨图纸，并可以直接将图纸传输到 FRAMECAD 制造设备上。



FRAMECAD Factory 是功能强大的机器控制系统，用于控制 FRAMECAD 制造设备。它把 FRAMECAD Detailer 里的数据直接传输到制造设备上，自动生产每个构件。FRAMECAD Factory 全面支持联网，可以最大限度地提高生产力，实现远程诊断。



FRAMECAD™

软件



FrameMaster重型制造设备用于快速大量生产冷弯型钢龙骨，本系统确保龙骨精度保持一致，不受工厂工人或现场组装人员的技能水平的影响。



它可以让各种类型的建筑物，只需采用一种规格的钢截面，就能快速建造整栋建筑，最大发挥效率并将废料降至不足1%。

所有生产的构件精确度可达 $\pm 0.5\text{mm}$ ，确保轻钢龙骨精确无误，结构可以100%与图纸一致。所有固件孔及管线孔已预先冲压，以便快速现场装配及减少劳动成本。



FRAMECAD-FrameMaster 设备系统在设计及建筑工程方面的能力已在全世界不同气候、极端条件及偏远地区得到证实。该项技术操作简单、经济实用，最重要的是100%值得信赖。

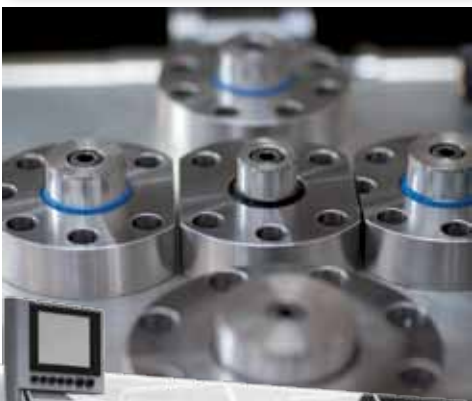
国际顾问团队及技术人员支持FRAMECAD FrameMaster的龙骨设计、制造及建造操作并全方位协助工厂计划、安装、培训、生产管理及现场施工。

FRAMECAD流动厂房

FRAMECAD移动厂房是一套设备完全的轻钢龙骨生产设施，可立刻放置于任意地点，甚至没有或者缺乏基础设施的偏远地区。

利用自带的柴油发电机和计算机控制FrameMaster制造机械，移动厂房可制造精确的轻钢龙骨，使得各种建筑物的施工可以立即开始并进展神速。

FRAMECAD™ 移动厂房被安置在一个改装的20英尺货柜箱里，可以方便地通过海运或者空运到您所指定的场地，并且在到场后的24小时内进行生产。



使投资回报最大化

快速设计和建造

龙骨设计时间、生产时间及施工时间可以被明显缩短。FRAMECAD的许多客户都反映他们花在设计 and 建造的时间都缩短了超过10%，甚至有一些工程节省了高达30%的时间。

减少劳工成本

FRAMECAD软件一旦完成设计，龙骨生产、组装及龙骨安装只是简单的工作，一般的非技能工人也能完成。

改善建筑质量

精确的3D建模能力可大大提高设计部件的精度，生产出来的构件在组装过程中可以完美地整合。

减少废料

相对于使用木材或混凝土的传统施工方法，轻钢龙骨建筑对原材料的需求显著减少。对于经过认证的FRAMECAD 工厂，废料控制在1%以下。



FRAMECAD™

服务部



FRAMECAD 服务部是我们的服务和支持部门，给客户
提供广泛的培训和顾问服务，使客户可以随时获取
专业技术知识。

工厂执行计划

为确保取得成功的项目结果，我们与客户紧密联系，
协助他们制定业务和市场计划，包括详细的项目财
务分析。

FRAMECAD顾问服务

FRAMECAD顾问部有一队资深的管理专家，协助客户
建立工厂、提供培训和技术以提高生产力和盈利能力。



FRAMECAD工厂实现

根据您的要求和预计的生产量，我们将协助您进行
工厂布局规划及实现生产流程。我们也提供流程和
运营管理方面的顾问服务，工厂管理的指南，协助
客户取得当地机构的设计批核。

工厂认证

FRAMECAD 服务部的顾问团队将根据最佳实践和国
际建筑标准来认证您的生产运作表现。

FRAMECAD培训学院

FRAMECAD 服务部提供一系列应用FRAMECAD软件和
FrameMaster设备的所有相关培训课程，包括设计
生产和组装。



FRAMECAD支持服务

为了确保您的FRAMECAD工厂在首次安装之后能持续处
在最佳状态下运行，我们每年度都会推出一系列的维护
和支持服务。

FRAMECAD设计所

FRAMECAD设计所的四位专家承揽客户需要外包的建
筑设计业务，也可以为处于培训新员工使用FRAMECAD
软件阶段的客户审核图纸。

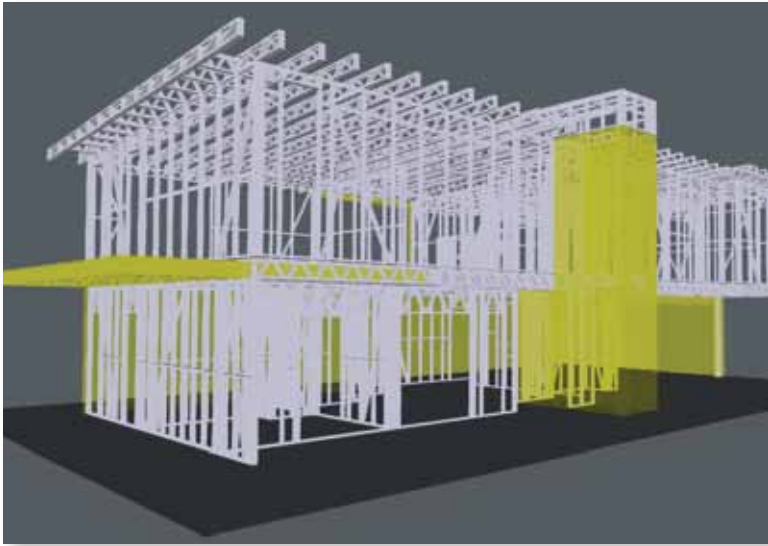
FRAMECAD™

建筑产品部

FRAMECAD Solutions的姊妹公司——FRAMECAD建筑产品部专注于为轻钢龙骨建筑的快速施工开发及供应材料，并为全球的客户经营着一条建筑材料供应链。除为制造龙骨提供钢材外，FRAMECAD 建筑产品部还提供墙板材料、室内墙体面层材料、地板材料、绝缘隔层材料、屋顶材料及建筑五金器具。

所有的材料已经过谨慎的鉴定，可确保其符合大多数国家的建筑规范，并且合适用于轻钢龙骨的建筑施工。

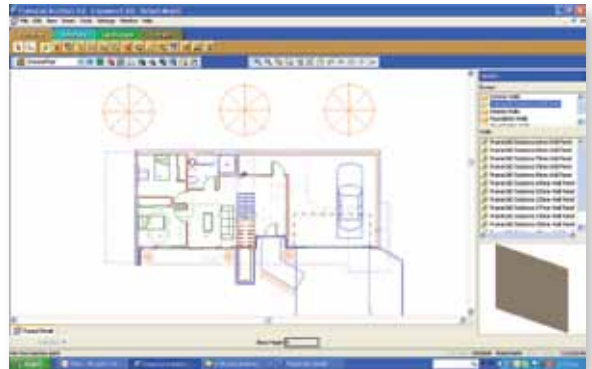




钢结构开启健康生活新纪元

环境友好

钢筋以其坚固性和耐用性广为人知，但其独特的环保优点却不被广泛认知。FRAMECAD 钢材回收利用率高达70%，并且在建筑寿命结束时，钢材仍然可被再利用。



经济、快速建造

使用经过高精度制造的龙骨构件，建造时间更快，并且不需要高水平的施工工人。龙骨结构组装后不变形、不弯曲、不腐蚀、不受白蚁侵蚀。FRAMECAD的许多客户都反映他们花在设计和建造的时间都缩短了超过10%，甚至有一些工程节省了高达30%的时间。



更健康

钢材不含有害化学物质、杀虫剂、防腐剂或胶水，所以钢框架房屋的室内空气质量总体上比木质框架房屋更好。由于钢框架房屋安装隔层绝缘材料的方法使湿气不容易堆积，从而有效地减少霉菌的产生。



FRAMECAD设计可能性

住宅



多层楼房



屋顶桁架



职工宿舍



活动房间



模块建筑

