



## Turnkey-Lösungen

Die End-to-End-Lösungen von FRAMECAD  
für fortschrittliche Fertigungsabläufe

Innovation Integration Sustainability

[www.framecad.com](http://www.framecad.com)

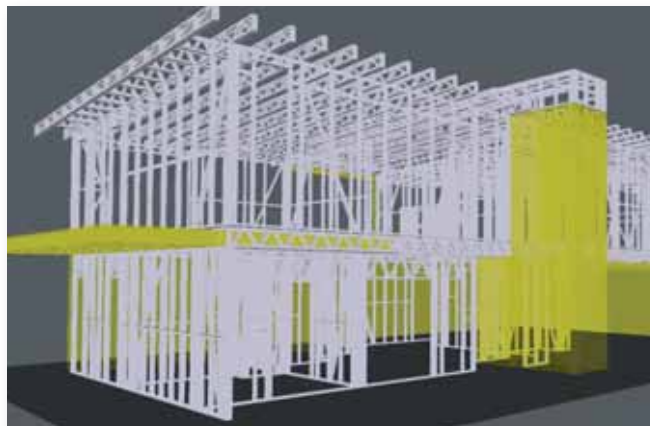


## FRAMECAD Turnkey-Lösungen:

### End-to-End-Errichtung von Fertigungsstätten und Fertigungssystemen

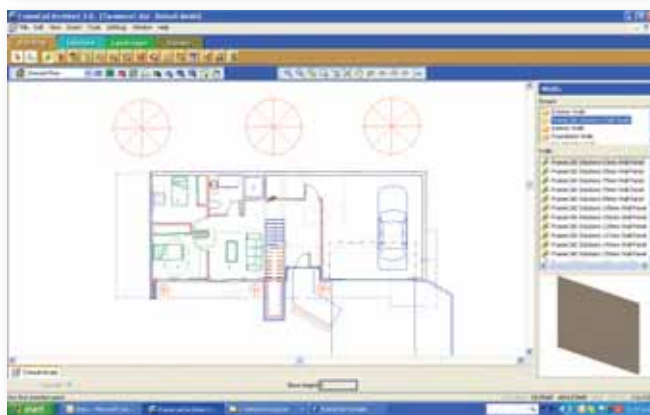
FRAMECAD Solutions hat die Vorteile des Stahlträgerbaus einen riesigen Schritt weiter gebracht. Für vorausschauende Kunden, die ihre Produktion rasch erhöhen, schnell eine Fertigung an einem neuen Standort errichten oder traditionelle Bauweisen verlassen müssen, sind unsere Turnkey-Lösungen ein sicherer Pfad zu einer stetigen Produktion höchster Qualität.

Wir bringen weltweit hochkarätige Fachkräfte und Spitzentechnologien auf dem Gebiet der Stahltragwerke zum Einsatz und erledigen alle Aufgabenbereiche – Planung, Lieferung, Installation, Beratung des Managements im Alltagsgeschäft und laufenden Support. Die von uns gelieferte vollintegrierte Produktionslinie für Teile aus kaltgeformtem Stahl wird zum Herzstück Ihres Bauunternehmens werden.



Hinter der bahnbrechenden Kombination von FRAMECAD Solutions aus Software und Fertigungstechnik steht ein Pool aus Fachwissen und Erfahrungen auf den Gebieten Architektur, Ingenieurwesen, Bautechnik und allen Fachgebieten der automatisierten Fertigung.

Nun kann Ihr Unternehmen auf die Nachfrage am Markt reagieren, ohne die für Wachstum und Veränderungen typischen Betriebsstörungen bewältigen zu müssen. Wir erledigen das, während Sie sich weiterhin auf Ihr Kerngeschäft konzentrieren.





## Umfang einer FRAMECAD Turnkey-Lösung

### FRAMECAD Consulting Services

Unser Team aus weltweit führenden Beratern, Ingenieuren, Softwareentwicklern und Technikern arbeitet gemeinsam mit Ihnen, um sicherzustellen, dass die Fertigung von kaltgeformten Stahlteilen ein voller Erfolg wird.

- Zu Beginn können Sie unsere Berater bei der Planung der Markteinführung und bei der Wirtschaftlichkeitsanalyse unterstützen.
- Es können Pilotprojekte realisiert werden, um die Durchführbarkeitsplanung von Marketing und Fertigung abzurunden.
- Ein Stück weiter des Wegs unterstützen wir Sie beim Ermitteln des Bedarfs an Ressourcen, beim Einhalten von Forderungen örtlicher Behörden und Branchenverbände und beim Planen der Realisierung.
- In einem letzten Schritt rücken erfolgreiche Errichtung und Inbetriebnahme der Fertigungsstätte in den Mittelpunkt. Bei der Schulung des Personals wird auf Produktivität und Rentabilität vom ersten Tag an besonderer Wert gelegt.
- Um sicherzustellen, dass Ihr Unternehmen auch weiterhin wächst und gedeiht, werden Ihnen weiterbegleitende Beratungen zu Prozess, Betrieb und Management angeboten. Dazu gehört auch die Unterstützung beim optimalen Gestalten des Genehmigungsprozesses für den Entwurf bei örtlichen Behörden.

### FRAMECAD Factory Implementation

Die Projektmanager von FRAMECAD stellen sicher, dass Inbetriebnahme und Markteinführung nahtlos vonstatten gehen.

- Es wird ein End-to-End-Plan für Schulung und Inbetriebnahme ausgearbeitet, damit Ihr Team in kürzester Zeit einsatzbereit ist.
- Das Fabriklayout wird auf der Grundlage von Bedarf und projektiertem Durchsatz gestaltet.
- Auf Wunsch kann ein erfahrener Werksmanager von FRAMECAD Solutions ihr Fertigungsteam vor Ort leiten und schulen.

### Zertifizierung von Fertigungswerken und Qualitätssicherung

Wenn Sie am Eröffnungstag das Band durchschneiden, wird Ihre FRAMECAD Turnkey-Lösung die effektive Produktion auf der Grundlage von in der Branche bewährten Verfahren aufnehmen.

- Die Fertigungsabläufe in Ihrem Werk werden auf der Basis bewährter Verfahren und international im Bauwesen gebräuchlicher Normen und Standards zertifiziert.
- Unser Qualitätssicherungsteam kann Geschäfts- und Fertigungsprozesse implementieren, damit in allen Schritten der Fertigung durchgängig für höchste Qualität gesorgt ist.
- Durch Jahresinspektionen und Aktualisierungen für Dokumente wird dafür gesorgt, dass Ihr Fertigungswerk auch weiterhin zertifizierte Produkte liefert. Und parallel dazu können wir Ihnen helfen, das Aufkommen an Abfallstoffen unter 1 % zu halten.

## FRAMECAD Training Academy

FRAMECAD Services bietet über die FRAMECAD Academy effiziente Weiterbildungsprogramme an.

Als hochkonzentrierte Gelegenheit für die Weiterbildung stellt die FRAMECAD Academy eine unschätzbare Chance für das Lernen von einer Gruppe an Spezialisten dar, die nur selten zur gleichen Zeit an einem Fleck der Erde anzutreffen sind. In der Academy werden sämtliche Aspekte der Produktion von Stahltragwerken abgehandelt.

- Praktischer Werksbetrieb
- Schulungsprogramme zu Software und Montage von Tragwerken
- Schulung zur FRAMECAD-Software für in Konstruktion und Entwurf tätiges Personal
- Schulung zur Fertigung mit FRAMECAD für Anlagenbediener
- Schulung zu Verfahren für die werkseitige Vormontage und die Errichtung von Tragwerken
- Für das Fernstudium stehen Online-Schulungen zur Verfügung

## FRAMECAD-Services für den Technischen Support

Um sicherzustellen, dass Ihr FRAMECAD-Werk dauerhaft auf optimalem Niveau produziert, bieten wir eine Palette an verlängerungsfähigen Supportprogrammen an.

- Jährliche Zertifizierung von Fertigungswerken
- Jährliche Effizienzinspektionen zum Senken des Abfallaufkommens und zum Sicherstellen der Produktivität
- Programme für regelmäßige Wartungen zum Sicherstellen einer maximalen Betriebszeit des Werks
- Verträge zum Technischen Support auf der Grundlage Ihrer Anforderungen an den Betriebsablauf

## FRAMECAD Design Bureau

Für Kunden, die Entwurf und Konstruktion von Gebäuden aus ihrem Unternehmen auslagern möchten, stehen die Fachkräfte unseres FRAMECAD Design Bureau zur Verfügung. Für Unternehmen, die neues Personal in den Softwareprodukten von FRAMECAD ausbilden, kann dieses Büro außerdem die Prüfung von Zeichnungen übernehmen.

Das FRAMECAD Design Bureau bietet einen umfassenden Service:

- Anleitung und Beratung zu Entwurf und Konstruktion bei Kaltformstahl
- Ausgefeilte Entwürfe von Tragwerken aus Kaltformstahl entsprechend den Wünschen des Kunden
- Überprüfung von Entwürfen vor der ingenieurtechnischen Genehmigung, um Genehmigungsverfahren zu optimieren
- Online-Schulung mit in Konstruktion und Entwurf tätigem Personal von FRAMECAD, einschließlich „Live“-Coaching über das Internet
- Serviceverträge zur ständigen Weiterbildung des Personals
- Allgemeine Beratungen bezüglich des Prozesses zur Einhaltung der vor Ort geltenden Gesetze, Bestimmungen, Normen und/oder Bauvorschriften





## Umfang einer FRAMECAD Turnkey-Lösung

*Damit Sie unseren Vorschlag für eine Turnkey-Lösung einschätzen können, finden Sie im Folgenden eine detaillierte Aufzählung der Komponenten des vollständigen End-to-End-Prozesses. Details und Kosten bezüglich des konkreten Projektvorhabens in Ihrem Unternehmen finden Sie im Dokument "Turnkey Factory Specification", das Ihnen im Anschluss an das Abstecken des Projektrahmens ausgehändigt wird.*

### Abstecken des Projekts - Phase 1

#### Umfang

- Geschäftsplan / Plan zur Markteinführung
- Wirtschaftlichkeitsanalyse – Rentabilitätsprognosen
- Bescheide zu Gesetzen und Behörden
- Bedarf an Ressourcen und Schulung
- Bericht – Geschäftsplan, Finanzen
- Pilotprojekt – Entwurf und QA

### Produktionsstart - Phase 2

#### Errichten des Fertigungswerks

- FRAMECAD-Fertigungswerk
- Network und Server-Hub - Internetfähig
- Sonstige Walzkörper (Herstellung von Dachlatten usw.)
- Sonstige Maschinen und Handwerkzeuge
- Jahreslizenz für FRAMECAD-Software
- Errichtung des Werks (Aufbau / Indienststellung)
- Zertifizierung des Werks



## Produktionsstart - Phase 2

### Services

- Werksgestaltung
- Vorort-Inspektion zwecks Zertifizierung
- Berater – strategisches Management und Entwicklung und Genehmigung von Produkten
- Berater – Fertigungsprozess (Indienststellung)
- Berater – Fertigungsprozess (nach Anlauf der Produktion)
- Unternehmensberatung – Werksmanagement (nach Anlauf der Produktion)
- Schulung – Entwurfssoftware
- Schulung – FRAMECAD Academy
- Schulung – Werksbetrieb
- Schulung – Vormontage Paneele (werkseitig)
- Schulung – Montage (Baustelle)
- Services für den Technischen Support
- Sicherheitsverfahren und Sicherheitsschulung
- Entwurf und technische Planung – Standardentwürfe
- Projektmanager für Inbetriebnahme des Werks
- Bediener und Werksmanagement
- Beratung mit örtlichen Behörden
- Service zu Entwürfen
- Wartung des Fertigungswerks

## Service und Support auf Jahresbasis

### Umfang

- Zertifizierung des Werks
- Vorort-Inspektion zwecks Zertifizierung
- Jahreslizenzen für FRAMECAD-Software
- Bediener und Werksmanagement
- Berater – strategisches Management und Entwicklung und Genehmigung von Produkten
- Berater – Fertigungsprozess
- Unternehmensberatung – Werksmanagement
- Schulung – Entwurfssoftware
- Schulung – FRAMECAD Academy
- Schulung – Werksbetrieb
- Schulung – Vormontage Paneele (werkseitig)
- Schulung – Montage (Baustelle)
- Services für den Technischen Support
- Beratung mit örtlichen Behörden
- Service zu Entwürfen
- Aktualisierungen zu Dokumentationen
- Wartungsverträge zum Fertigungswerk
- Projektmanager vor Ort

## Mobile FRAMECAD-Fabriken vor Ort

Mit der Möglichkeit der mobilen Fertigung vor Ort bietet FRAMECAD mit seinen transportablen Fertigungsanlagen eine flexible Lösung für Großprojekte. Portable Fabriken in Containern benötigen lediglich Manager und Bedienpersonal, und Sie verfügen über eine effiziente Produktion von Stahltragwerken und Stahlträgern vor Ort.

- Ideal für das Erweitern von Produktionsanlagen vor Ort bei Großprojekten
- Senkt die Kosten für regionale Logistik und Transport
- Senkt die Investitionsausgaben
- Möglichkeit des vollständigen Managements und Betriebs durch geschultes Personal von FRAMECAD
- Verträge über Wartung und Service im vollen Umfang für maximale Produktionszahlen
- Programme für die Verwaltung der Stahlbestände
- Bei Bedarf Erweiterung der Produktionskapazitäten durch zusätzliche Werke

### Ihr nächster Schritt

Wenn Sie mit der Planung des Betriebs Ihrer Turnkey-Fabrik beginnen möchten, wenden Sie sich an FRAMECAD Solutions unter [info@framecad.com](mailto:info@framecad.com) oder besuchen Sie unsere Website unter [www.framecad.com](http://www.framecad.com).

Kontakt:  
FRAMECAD Solutions Ltd  
PO Box 1292  
Auckland 1140, New Zealand

**P** +64 9 307 0411  
**F** +64 9 307 7139  
**E** [info@framecad.com](mailto:info@framecad.com)  
[www.framecad.com](http://www.framecad.com)



Das vorliegende Dokument wurde ausschließlich zum Zweck der allgemeinen Information veröffentlicht. Mit der Veröffentlichung dieses Dokuments sind keine ausdrücklichen Garantien, Gewährleistungen und sonstigen Zusicherungen bezüglich Fehlerfreiheit, Aktualität oder Vollständigkeit der dargelegten Informationen verbunden. Dementsprechend erfolgen das Vertrauen auf die in diesem Dokument enthaltenen Informationen und die Nutzung der in diesem Dokument enthaltenen Informationen zu jedem beliebigen Zweck auf eigene Gefahr des Benutzers bzw. der Benutzerin. Wir schließen daher jegliche Haftung, soweit gesetzlich zulässig, aus.

FRAMECAD und FrameMaster sind Logos und Marken der FRAMECAD Solutions Ltd.

Copyright 2008 FRAMECAD Solutions Ltd. Die Vervielfältigung dieses Dokuments oder von Teilen dieses Dokuments ist ausschließlich bei vorheriger schriftlicher Genehmigung von FRAMECAD Solutions Ltd zulässig.

Autorisierter Vertriebspartner: