



Soluciones llave en mano

Soluciones integrales de fábrica FRAMECAD para trabajos de fabricación avanzada.

Innovation Integration Sustainability

www.framecad.com

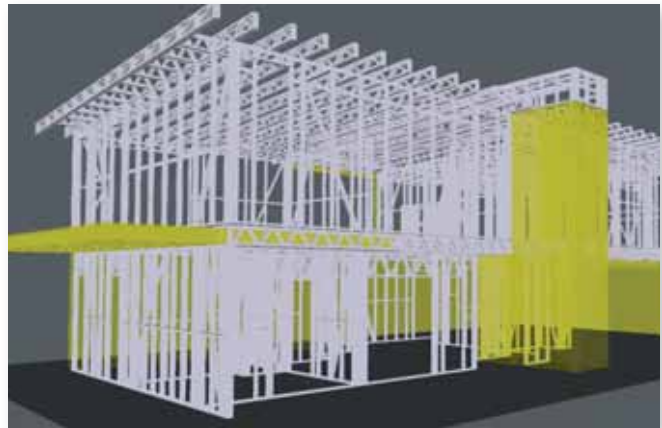


Soluciones llave en mano FRAMECAD

Implementaciones de fábrica y sistemas de fabricación integrales

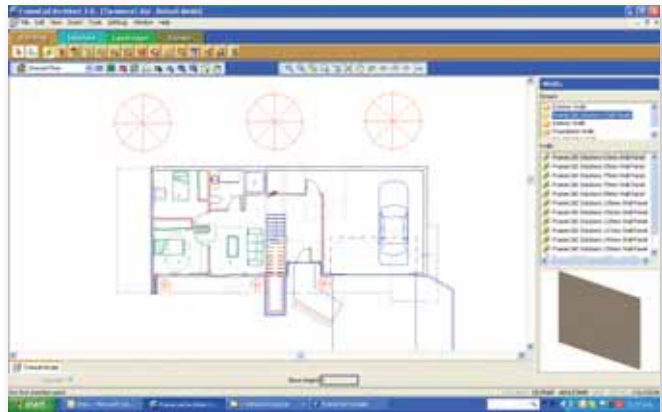
FRAMECAD Solutions ha logrado un enorme avance en la comodidad de la construcción de estructuras de acero. Para los clientes innovadores que necesitan aumentar rápidamente la producción, poner en servicio una fábrica en una nueva ubicación o cambiar su sistema de construcción tradicional, nuestras soluciones llave en mano constituyen un camino seguro para una productividad constante de alta calidad.

Aplicamos nuestra experiencia y tecnología en estructuras de acero en todo el mundo y ofrecemos soporte en todos los aspectos: planificación, entrega, implementación, asesoramiento sobre gestión diaria y asistencia continua. La completa integración en la operación y producción de estructuras de acero que ofrecemos serán la base de su empresa de construcción.



Detrás de la revolucionaria combinación de software y equipos de producción de FRAMECAD se concentra el conocimiento y las aptitudes de diseño arquitectónico, ingeniería, construcción y todos los aspectos de la fabricación automatizada.

Ahora puede hacer que su negocio responda a las necesidades del mercado sin los problemas que a menudo conllevan el desarrollo y el cambio. Hágalo realidad mientras sigue concentrado en su negocio básico.





Qué se incluye en una solución llave en mano FRAMECAD

Servicios de asesoría FRAMECAD

Nuestro equipo de asesores, ingenieros, desarrolladores de software y técnicos líderes en la industria trabajan junto a usted para garantizar el éxito de sus trabajos de fabricación de estructuras de acero conformado en frío.

- Desde el principio, los asesores pueden ayudarle con los planes de comercialización y el análisis financiero.
- Es posible realizar proyectos de diseño de ejemplo para facilitar la comercialización del sistema y la viabilidad y planificación de la producción.
- Posteriormente, podemos ayudarle a definir los requisitos de recursos, a satisfacer los requisitos de la industria y los organismos locales y a implementar el plan.
- Finalmente, nos centraremos en la preparación y habilitación de la fábrica para garantizar su éxito. La formación del personal se centra en la productividad y la rentabilidad desde el primer día.
- Para garantizar el éxito de su empresa, le ofreceremos asesoramiento continuo sobre procesos, funcionamiento y gestión, incluida asistencia para facilitar el proceso de autorización del diseño por parte de los organismos locales.

Implementación de FRAMECAD Factory

Los directores de proyecto de FRAMECAD garantizarán que la implementación y puesta en servicio se realicen a la perfección.

- Se realizará un plan integral de formación y habilitación para que su personal esté listo para trabajar rápidamente
- El diseño de fábrica se planificará en base a sus requisitos y capacidad de producción prevista
- Un director de fábrica de FRAMECAD Solutions se desplazará al lugar de trabajo para instruir y gestionar su equipo de fabricación

Certificación de fábrica y garantía de calidad

Cuando inaugure su instalación el primer día, su solución llave en mano FRAMECAD funcionará con eficacia según las prácticas industriales óptimas.

- Se certificarán sus trabajos de fabricación según las mejores prácticas y las normas internacionales de construcción.
- Nuestro equipo de garantía de calidad puede implementar procesos comerciales y de fábrica que respalden una calidad continua en todas sus operaciones de fabricación.
- La inspección anual y las actualizaciones en la documentación garantizarán que la producción de su fábrica continuará generando productos terminados certificados. Al mismo tiempo, podemos ayudarle a reducir los desperdicios hasta una cifra tan pequeña como el 1%

Academia de formación FRAMECAD

FRAMECAD Services ofrece programas de capacitación eficaces a través de la academia FRAMECAD. La academia FRAMECAD constituye una oportunidad de formación concentrada, y una opción valiosa para aprender de un equipo de expertos reunidos en un lugar y un momento puntual. La academia aborda todos los aspectos de la fabricación de estructuras de acero.

- Manejo práctico de maquinaria
- Programas de formación en software y montaje de estructuras
- Formación en software FRAMECAD para personal de diseño y delineación.
- Formación en fabricación FRAMECAD para operarios de equipos
- Formación en técnicas de construcción y montaje de fábrica
- Opciones de formación a través de Internet para aprendizaje remoto

Servicios de asistencia técnica FRAMECAD

Ofrecemos una amplia gama de programas de asistencia renovables para garantizar que su fábrica FRAMECAD opera continuamente con los niveles de producción óptimos.

- Certificación anual de fábrica
- Inspección anual de eficacia para reducir los desperdicios y proteger la productividad
- Programas de mantenimiento frecuente para garantizar un máximo tiempo productivo de la fábrica
- Contratos de asistencia técnica basados en sus necesidades de funcionamiento

Oficina de diseño FRAMECAD

La experiencia de nuestra oficina de diseño FrameCAD Design Bureau está disponible para los clientes que quieran contratar con nosotros sus necesidades de diseño, planos y detalles constructivos. La oficina también puede comprobar los planos de aquellos clientes que estén formando a personal nuevo en el uso del software FRAMECAD.

FRAMECAD Design Bureau ofrece un servicio completo.

- Orientaciones y consejos sobre el diseño de estructuras de acero conformado en frío.
- Diseños de estructuras de acero conformado en frío basadas en los requisitos del cliente
- Comprobación de diseños antes de la verificación de ingeniería para racionalizar los procesos de aprobación.
- Formación 'online' con personal de diseño de FRAMECAD, con capacitación 'en directo' a través de Internet.
- Contratos de servicio para formación continua del personal
- Orientaciones generales sobre el proceso necesarias para satisfacer la normativa local, el reglamento, la legislación y/o las normas de construcción.





Qué se incluye en una solución llave en mano FRAMECAD

Para facilitar su evaluación de la solución llave en mano propuesta, a continuación se incluye una descripción detallada de todo el proceso. El Documento de especificaciones de fábrica llave en mano incluye detalles completos de soluciones y los costes específicos para su empresa; este documento se suministra después de la determinación del alcance del proyecto.

Determinación del alcance del proyecto - Fase 1

Servicio a entregar

- Plan de negocio / comercialización
- Análisis financiero / perspectivas de rentabilidad del proyecto
- Conformidad y evaluación del organismo local
- Requisitos de recursos y formación
- Informe - plan de negocio, gestión financiera
- Ejemplo de proyecto - diseño y garantía de calidad

Implementación de fábrica - Fase 2

Instalación de fábrica

- Planta de fabricación FRAMECAD
- Red y servidor (hub) con acceso a Internet
- Otros equipos de fabricación de perfiles estampados (fábricas de listones, etc)
- Otra maquinaria y herramientas manuales
- Suscripción anual del software FRAMECAD
- Instalación de fábrica (implementación / utilización)
- Certificación de fábrica



Implementación de fábrica - Fase 2

Servicios

Diseño de fábrica

Inspección de certificación in situ

Asesoría - gestión estratégica y desarrollo / autorizaciones de productos

Asesoría - proceso de fabricación (implementación)

Asesoría - proceso de fabricación (tras la puesta en servicio)

Asesoría comercial - gestión de planta (tras la puesta en servicio)

Formación - software de diseño

Formación - FRAMECAD academy

Formación - funcionamiento de planta

Formación - montaje de paneles (en la fábrica)

Formación - construcción (in situ)

Servicios de asistencia técnica

Procedimientos y formación sobre seguridad

Diseño e ingeniería - diseños estándar

Director de proyecto de la implementación de fábrica

Gestión de operarios y de fábrica

Consulta con el organismo oficial local

Servicios de diseño

Mantenimiento de planta

Servicios y asistencia anuales

Servicio a entregar

Certificación de fábrica

Inspección de certificación in situ

Suscripciones anuales del software FRAMECAD

Gestión de operarios y de fábrica

Asesoría - gestión estratégica y desarrollo / autorizaciones de productos

Asesoría - proceso de fabricación

Asesoría comercial - gestión de planta

Formación - software de diseño

Formación - FRAMECAD academy

Formación - funcionamiento de planta

Formación - montaje de paneles (en la fábrica)

Formación - construcción (in situ)

Servicios de asistencia técnica

Consulta con el organismo oficial local

Servicios de diseño

Actualizaciones de la documentación

Contratos de mantenimiento de planta

Director de proyecto in situ

Fábricas in situ móviles FRAMECAD

Gracias a las opciones de fábrica in situ móvil, FRAMECAD ofrece flexibilidad en proyectos de alto volumen, con capacidad de fabricación transportable. Las fábricas portátiles autónomas, junto con los directores y operarios de fábrica, ofrecen una producción in situ eficaz de estructuras y cerchas de acero.

- Soluciones idóneas para ampliar la producción in situ de grandes proyectos.
- Reduce los costes locales de logística y transporte.
- Reduce la inversión de capital
- Opciones de gestión completa de la fábrica y operaciones por parte de personal capacitado de FRAMECAD
- Contratos completos de servicio y mantenimiento para una producción máxima
- Programas de gestión de inventario de acero
- Capacidad de producción ampliada según necesidades, con maquinaria adicional

Su próximo paso

Para empezar a planificar su proyecto de fábrica llave en mano, póngase en contacto con FRAMECAD Solutions en info@framecad.com o visítenos en www.framecad.com

Información de contacto:
FRAMECAD Solutions Ltd
PO Box 1292
Auckland 1140, Nueva Zelanda

P +64 9 307 0411
F +64 9 307 7139
E info@framecad.com
www.framecad.com



Este documento ha sido publicado con el propósito de proveer solamente información general. No se ofrece ningún tipo de garantía sobre la exactitud, actualidad o totalidad del contenido de la información suministrada. Por lo tanto, el uso de cualquier información contenida dentro de este documento para cualquier propósito, será enteramente en su propio riesgo, incluida la máxima responsabilidad legal establecida por la Ley.

FRAMECAD y FrameMaster son logotipos y marcas comerciales de FRAMECAD Solutions Ltd.

Copyright 2008 FRAMECAD Solutions Ltd. Está prohibida la reproducción total o parcial de este documento, con excepción de la previa autorización por escrito de FRAMECAD Solutions Ltd.

Distribuidor autorizado: